

Energetische Sanierung der Hector-Peterson Schule

■ Daten

Standort: Tempelhofer Ufer 15, 10963 Berlin
 Bauherr: Bezirksamt Friedrichshain-Kreuzberg
 Abt. Bauen, Wohnen u. Immobilienservice FB Baumanagement
 Generalplaner: Gesellschaft für Energieeffizienz mbH
 Leistungsphasen: 1 - 9
 Baujahr: 2010 - 2011
 BGF: ca. 1.255 qm
 Baukosten: 878.000 €



Lageplan



Bestand

■ Baubeschreibung | Ziel

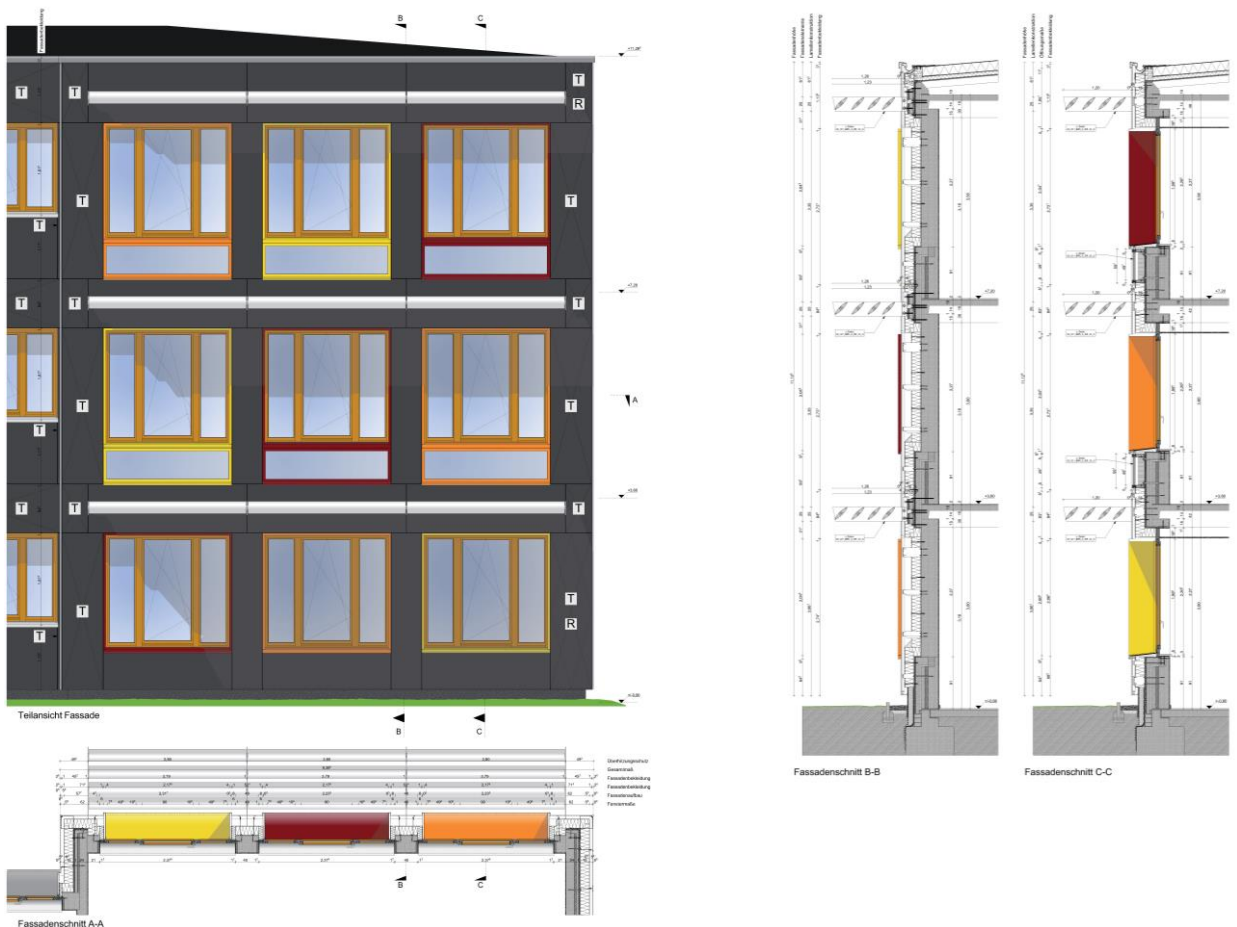
Der Pavillon der Hector-Peterson-Schule wird aus Mitteln des UEP II energetisch saniert und für die weitere schulische Nutzung ertüchtigt. Bei dem Gebäude handelt es sich um einen dreigeschossigen Stahlbetonskelettbau in Fertigteilbauweise (System Kesting), Baujahr 1979-1980, mit einer Fassade aus vorgehängten Betonfertigteilen. Der Pavillon entspricht aus energetischer Sicht nicht mehr den heutigen Anforderungen, was sich auffallend negativ auf den Energieverbrauch des Gebäudes niederschlägt. Daher gilt als Zielstellung die Schaffung eines energetisch optimierten Schulgebäudes durch umfassende Sanierungsmaßnahmen der Gebäudehülle sowie die Ertüchtigung der Anlagentechnik. Dies beinhaltet den Einbau neuer Fenster und Außentüren mit Isolierverglasung, die Montage einer hinterlüfteten Vorhangfassade mit entsprechender Dämmebene sowie den Einbau einer neuen Heizungsanlage und die Montage energieeffizienter Beleuchtungstechnik und ~steuerung. Als architektonisches Merkmal wird auf der Südfassade ein festes Verschattungssystem mit verstellbaren Horizontallamellen installiert. Der Eingangsbereich wird durch eine freitragende Überdachung betont und ermöglicht auch nicht ortskundigen Besucher eine verbesserte Orientierung. Als besonders innovatives Energieeinsparungssystem wird eine Solare Wandheizung mit einer Fläche von ca. 35m² in die Fassade des Pavillons integriert.

Energetische Sanierung der Hector-Peterson Schule

■ Entwurf



Visualisierung



Detailplanung Fassade